

OUTDOOR MEDIA crée l'événement et lance

Lollipop - led P10

Solution de communication lumineuse & extérieure

Démarquez vous !

**Communiquez en Centre Ville,
dans les lieux d'attente**

Stations essence, stations de lavage, drives ...

Bénéficiez d'une communication

- Lumineuse :** Favorisant la créativité et la présence à l'esprit
- Interactive :** Permettant la visibilité et l'émergence dans un paysage urbain
- Visible :** Impact publicitaire dès 300 m de nuit comme de jour même en plein soleil
- Mémorisable :** Captant l'attention dans des zones d'attente et de flux réguliers
- Economique :** Aucun frais de déplacement pour les mises à jour
- Performante :** Résolutions parmi les plus performantes du marché, qualité de l'image, optimisation des couleurs

Tarif 2010 :

- Lollipop :** 24 900 € HT
- Option :** Pied pivotant 360° - 2 500 € HT



Pilotage à distance

Mise à jour en temps réel des spots et informations grâce à un PC embarqué et une connexion au réseau ADSL

Sécurité d'installation

Protection contre le vandalisme par la présence de casquettes en PVC rigide (ABS) sur la totalité de l'écran englobant chaque pixel et garantissant une résistance à l'impact

Respect de l'environnement

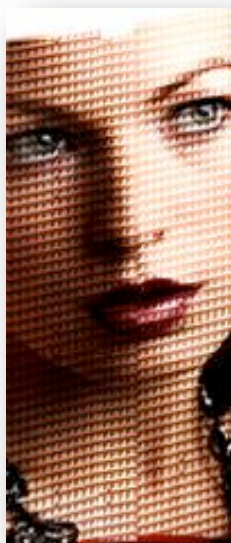
Les LED ont une durée de vie moyenne de 100 000 heures (+ de 11 ans)
Certifications : CE, ROHS, UL, TUV
Application de la directive DEEE dans le cadre de la protection de l'environnement

Garantie

3 ans

Lollipop led P10

Fiche technique



Lollipop : Caractéristiques techniques de l'écran

Dimension écran :	112 cm (L) x 224 cm (H)
Hauteur du mât :	250 cm (sous écran)
Résolution (espacement entre chaque pixel) :	10 mm
Nombre de diodes par pixel :	3 (1R1V1B)
Surface :	2.51 m ²
Poids :	140 kg
Distance minimale de lecture :	5 mètres
Luminosité :	6500 Nits
Température de fonctionnement :	- 40° à +50 °
Origine de LED :	USA
Angle de visibilité :	Horizontal : 160° - Vertical : 60 °
Nombre de couleurs :	Pure Color RGB 4 milliards
Sonde de luminosité :	oui
Sonde de température :	oui
Composants électroniques :	Tropicalisés
Maintenance :	Face avant
Durée de vie des diodes :	100 000 heures

Lollipop : Caractéristiques du PC industriel embarqué

Processeur :	Intel Atom N270 1.6 Ghz
Mémoire vive :	DDR 1 Go
Disque dur :	160 Go
Système d'exploitation :	Windows XP Professionnel
Connectivité :	RJ 45 / Wifi / DVI / HDMI / R5232

Lollipop : Alimentation électrique

Section de câblage :	4 ²
Type de compteur :	300 mm
Disjoncteur :	32 Amps@230 VAC

Lollipop : Fonctions disponibles

Affichage vidéo 66 image / sec. :	Avi, Bmp, Jpg, Gif
Affichage alphanumérique :	Tous caractères
Affichage Date et Heure :	Oui
Affichage Température :	Oui
Contrôle de luminosité par sonde 8 niveaux :	Automatique
Création de messages :	Spots programmés et Mode Push
Programmation de Playlist :	Enchaînement de séquences
Polices de caractères (+ de 100) :	+ de 100
Effets d'affichage (25) :	25
Prise de contrôle et mise à jour à distance :	Oui
Caméra de surveillance :	Iphone, PC, PDA
Temps minimal de mise à jour :	30 sec.
Temps maximal de mise à jour :	20 mn

Lollipop : Formation des utilisateurs

Utilisation du logiciel :	Oui
Entretien de base de l'écran :	Oui

Garantie

Pièces :	3 ans
Contrat de maintenance obligatoire :	120 € HT / mois

